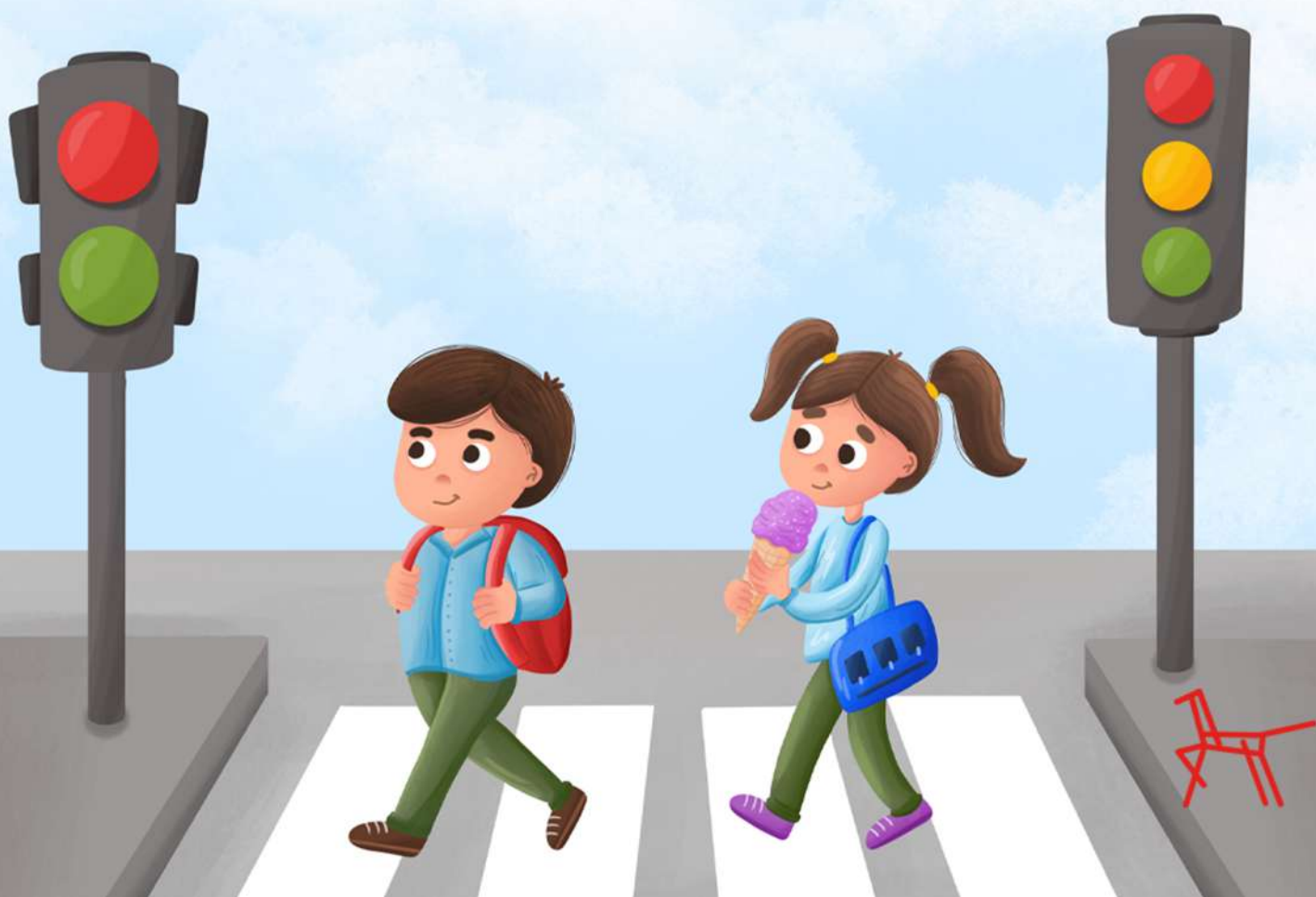


ПУТЬ ДО ШКОЛЫ

ПАМЯТКА БДД

БЕЗОПАСНЫЙ ПУТЬ ДО ШКОЛЫ

Напомните эти правила дорожного
движения детям



Где разрешено передвигаться пешеходу?

- ✓ ходить по улице разрешается только по тротуарам



придерживайтесь правой стороны, чтобы не мешать движению встречных пешеходов

- ✓ если тротуара нет, идите навстречу движению транспорта по обочине или краю дороги



тогда не только водитель увидит пешехода издали, но и пешеход увидит приближающееся транспортное средство

Как перейти на другую сторону улицы?

- ✓ Переходить дорогу можно только по пешеходному переходу



Он обозначен дорожными знаками «Пешеходный переход» и белыми линиями разметки «зебра».



Наземный
пешеходный
переход



Подземный
пешеходный
переход



Надземный
пешеходный
переход

Как перейти проезжую часть, если нет светофора?

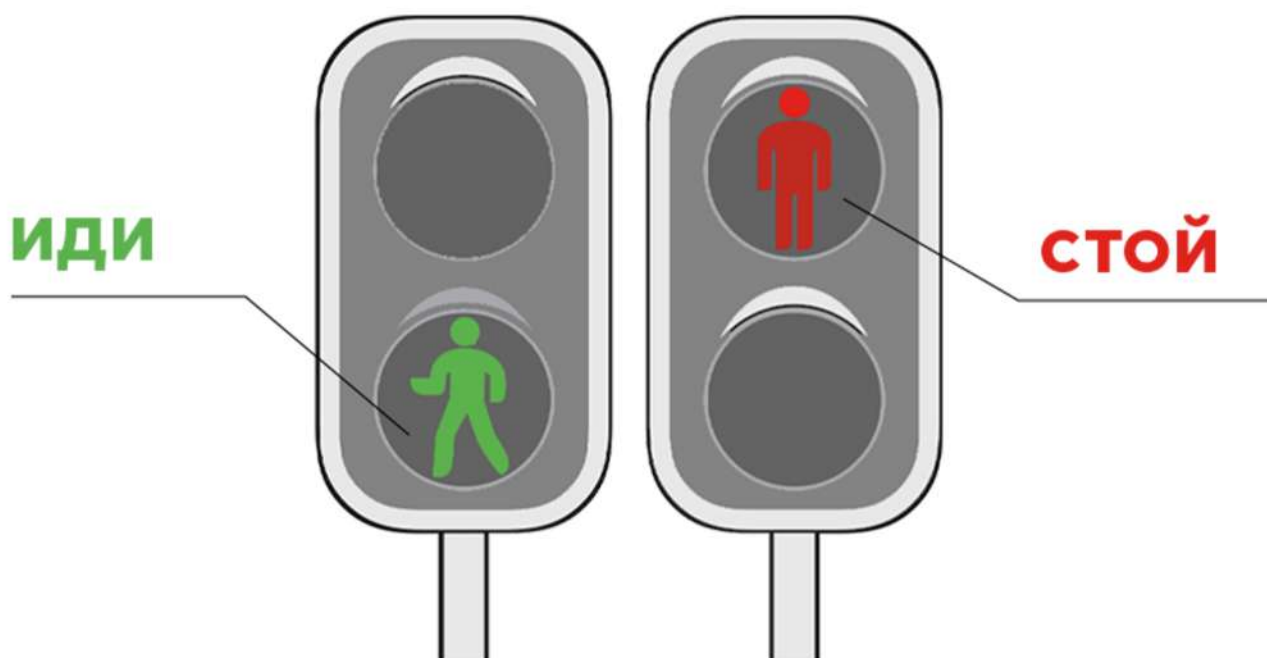
- ✓ Остановитесь у края проезжей части
- ✓ Посмотрите в обе стороны
- ✓ Если нет машин, дойдите до середины проезжей части
- ✓ Ещё раз посмотрите налево и направо и, при отсутствии транспорта, закончите переход



Дорогу нужно переходить под прямым углом и в местах, где дорога хорошо просматривается в обе стороны

Правила перехода проезжей части дороги по пешеходному светофору

- ✓ Переходите дорогу только на разрешающий сигнал пешеходного светофора



- ! Бежать по пешеходному переходу — опасно! Лучше иди спокойным шагом.

Перед переходом проезжей части дороги

СТОЙ

остановись на тротуаре

СМОТРИ

убедись, что все автомобили
остановились, водители видят
тебя и пропускают

СЛУШАЙ

прислушайся к звукам

ДУМАЙ

убедись, что у тебя достаточно
времени для перехода

ИДИ

пересекай дорогу
размеренным шагом



Какие ещё правила помогут сделать путь от дома до школы и обратно безопасным?

- ✓ Проработайте с ребёнком маршрут. Можно даже нарисовать карту и обсудить наглядно.
- ✓ Пройдите вместе с ним по маршруту и укажите на места, требующие особого внимания.
- ✓ Попросите ребёнка звонить и сообщать, что он пришёл в школу/домой. Так вы будете знать, что он благополучно добрался до места.